

Weil a. Rh. super Grenzlage, Tram8 u. Rheincenter. 2 ZW mit 60qm, einfache Ausstattung. Frei 1.1.16



weilhauptstrmiete

Hauptstr. 420
79576 Weil am Rhein
Deutschland

Daten im Überblick

Objektart	Wohnung
Objekttyp	Etagenwohnung
PLZ	79576
Land	Deutschland
Ort	Weil am Rhein
Wohnfläche	ca. 60 m ²
Anzahl Zimmer	2
Kellerfläche	ca. 3 m ²
Kaltmiete	540,00 €
Kaution	1620 €
Netto Kaltmiete	540,00 €
Heizkosten in Nebenkosten enthalten	Ja
Nebenkosten	160,00 €
Warmmiete	700,00 €
Baujahr	1995
Zustand	Gepflegt
Heizungsart	Zentralheizung
Unterkellert	Ja
verfügbar ab	01.01.2016

Beschreibung

Achtung: Zur Vorqualifizierung Ihrer Anfrage, wollen Sie uns bitte bereits in der Anfrage Ihren Beruf und Ihr ungefähres Haushaltsnettoeinkommen angeben. Für die Bewerbung wird ein Haushaltsnettoeinkommen von 1500.-€ /Monat (Netto!) oder mehr erwartet. Wir suchen idealerweise eine Vollzeitbeschäftigte Einzelperson oder ein Paar. Keine Vermietung an Studenten-/Innen oder an WG. Keine Haustiere möglich. Um Ihnen vermeidbare Umstände bei der Wohnungssuche zu ersparen, bitten wir höflichst um Beachtung.

*** Bitte stellen Sie bei Interesse Ihre Anfrage über das Onlinekontaktformular. So können wir Ihre Anfrage richtig ablegen. Bitte rufen Sie nicht an! Sie erhalten dann Ihre Einladung zum Besichtigungstermin per Email zugesendet. Der Besichtigungstermin wird zeitnah stattfinden***

Ansprechende und helle 2-Zimmerwohnung aus dem Bj. 1995 ohne Balkon. Die Wohnung wäre ab sofort bezugsfrei.

Sie fahren mit der nagelneuen Straßenbahnlinie 8 (Tram8) in nur 10min in die Baseler Innenstadt. Die Straßenbahnhaltestelle Blauenstr. liegt nur wenige Meter vom Haus entfernt.

Wie attraktiv der Tramanschluss wird, wird deutlich anhand einer Fahrt mit der 8er-Tram von Weil bis zum Basler Zoo, die wichtige Arbeitsplätze wie den Basler Rheinhafen, den Novartis-Campus oder das Bankenviertel am Aeschenplatz ebenso erschließt wie kulturelle Angebote: das Musical Theater in Kleinbasel sowie Museen und Theater rund um den Markt- und den Barfüßerplatz in Großbasel. Schließlich fährt die 8er auch zum Bahnhof SBB und bietet Anschluss an das Schienennetz der Schweizer und der Französischen Eisenbahn.

Lage

Die Lage ist Trumpf! Die Große Kreisstadt Weil am Rhein mit ca. 29.300 Einwohnern liegt im Dreiländereck vor den Toren Basels am südlichsten Ausläufer des Schwarzwaldes.

Mit der ICE/IC Bahnverbindung ab Basel, den Autobahnanschlüssen A5, A35 (F), A2 (CH), dem in 10 Autominuten erreichbaren Euro-Airport Basel/Mulhouse/Freiburg sowie einem Rheinhafen und einer Anlegestelle für die Personenschiffahrt, verfügt Weil am Rhein über eine außerordentlich günstige und vielfältige Verkehrsanbindung.

Der gut ausgebaute innerstädtische öffentliche Personennahverkehr (ÖPNV) ermöglicht auch beste Verbindungen nach Basel, Lössach und in die weitere Umgebung.

Zur Freizeitgestaltung bieten sich in Weil am Rhein zahlreiche Möglichkeiten.

Die hervorragende örtliche Gastronomie ist weit über die Stadtgrenzen hinaus bekannt.

Das Objekt liegt im Ortsteil Friedlingen. Alle Versorgungs- und Einkaufsmöglichkeiten liegen unmittelbar in der Nähe und sind bequem zu Fuß erreichbar.

Der Grenzübergang nach Basel-Stadt liegt nur 400m entfernt. Die Straßenbahnverbindung "Tram 8-grenzenlos" Basel- Weil a. Rh. wird nur einige wenige Meter vom Objekt entfernt an der Haltestelle "Rhein Park" beim neu geplanten Kreisverkehr vor dem Rheincenter erhalten.

Ausstattung Beschreibung

Energieausweis ist in Arbeit.

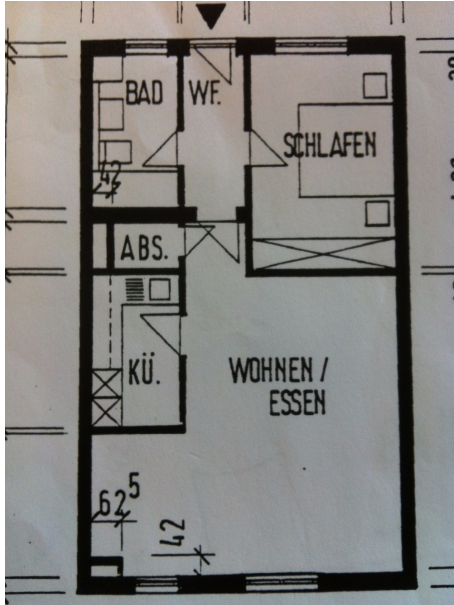
Sonstige Angaben

*** Bitte stellen Sie bei Interesse Ihre Anfrage über das Onlinekontaktformular. So können wir Ihre Anfrage richtig ablegen. Sie erhalten dann Ihre Einladung zum Besichtigungstermin per Email zugesendet. Der Besichtigungstermin wird zeitnah stattfinden***

Bildergalerie



Bildergalerie



1A-Grenzlage



Ihr Ansprechpartner

Herr Florian Müller
Florian Müller Immobilien GmbH
Willy-Brandt-Allee 14
79111 Freiburg
Tel.: 0761/8972433
Fax.: 0761/8972432

Homepage: www.m-immobilien.de
Email: info@m-immobilien.de