

FR- Rieselfeld, lichtdurchflutete 2 ZW mit Balkon zur Gartenseite und Marken EBK. BEZUGSFREI 1.10.



WBA10B13rum

Willy-Brandt-Allee 10
79111 Freiburg im Breisgau
Deutschland

Daten im Überblick

Objektart	Wohnung
Objektyp	Etagenwohnung
PLZ	79111
Land	Deutschland
Ort	Freiburg im Breisgau
Wohnfläche	ca. 48,91 m ²
Anzahl Zimmer	2
Anzahl Schlafzimmer	1
Anzahl Badezimmer	1
Anzahl Balkon/Terrassen	1
Kellerfläche	ca. 5 m ²
Kaufpreis	154.000,00 €
Freitext Preis	incl. TG Stellplatz Duplex
Provision	4,76% Käuferprovision inklusive 19% Mwst
Stellplatzanzahl	1
Heizkosten in Nebenkosten enthalten	Ja
Hausgeld	186,90 €
Baujahr	1996
Zustand	Vollständig renoviert
Energieausweis	Verbrauchsausweis
Endenergieverbrauch	73 kWh/(m ² *a)
Energieausweis gültig bis	12.06.2018
wesentlicher Energieträger	Fernwärme
Befuerung	Alternativ
Heizungsart	Fernwärme
Fahrstuhl	Personenaufzug
Balkon	Ja
Gartennutzung	Ja
Barrierefrei	Ja
Unterkellert	Ja
Dist.Kindergarten (km)	1 km
Dist.Grundschule (km)	1 km
Dist. Realschule (km)	2 km
Dist. Gymnasium (km)	1 km
verfügbar ab	01.10.2015

Beschreibung

Gepflegtes modernes Mehrfamilienhaus 1996 in Niedrigenergiebauweise erstellt. Die Wohnung hat einen attraktiven, kompakten Grundriss und verfügt über eine ansprechende Ausstattung. Der abgeschlossene Flur- und Eingangsbereich bietet Platz für eine Garderobe. Desweiteren bietet die Wohnung ein modernes Badezimmer mit Badewanne nebst Stellplatz für eine Waschmaschine. Auf dem Balkon, der zur Gartenanlage ausgerichtet ist, können Sie oder Ihr Mieter ausgiebig die schönen Tage im Jahr genießen und ungestört entspannen. Diese Wohnung bietet viel Licht mit großen Glasfensterelementen.

Eine schmackhaftes Küchenkonzept der Fa. WIKO-Studio lädt Sie zum Essen ein.

Das Objekt ist zum 1.10.15 bezugsfrei, das bisherige Mietverhältnis wird beendet. Sollten Sie als Kapitalanleger suchen, können wir das Objekt an einen bonitätsgeprüften Mieter/- in neu vermieten. Lesen Sie hierzu auf unserer Homepage, wie wir Sie als Vermieter zusätzlich zur Solvenzprüfung, mit unserer Mietausfallschutzgarantie sichern können.

Wir betreuen Eigentümer dieser WEG schon über Jahre bei der Neuvermietung und können Ihnen deshalb ausgesprochen gute Neuvermietungsmöglichkeiten der Wohnungen im Hause bestätigen. Das Objekt erzielte bei Angebot auf dem Mietwohnungsmarkt stets eine sehr hohe Anfrage-, Besichtigungs- und Abschlussquote. Eine Kapitalanlage, die hält was Sie verspricht.

Die monatliche Kaltmiete beträgt 490.- € für die Wohnung, zzgl. 56.-€ für den PKW-Stellplatz in der Tiefgarage. (= 546,00)

Der Mieter leistet eine monatliche Vorauszahlung auf die Betriebskosten von 115.-€

Das Hausgeld (Betriebs- u. Bewirtschaftungskosten u. Rücklage) beträgt laut Wirtschaftsplan 2013/2014 monatlich 142.-€.

Die Instandhaltungsrücklage der WEG betrug zum 31.12.2012 +63.718.-€

Der Energieverbrauchskennwert liegt mit 73 kWh/(qm*a) unter dem Durchschnitt für Wohngebäude im "grünen" Bereich der Vergleichswerte für den Endenergiebedarf.

Lage

Stadtteil Freiburg Rieselfeld - liebenswert und familienfreundlich - ein Stück Freiburg, in dem sich hochwertiges Wohnen und der Schutz der Landschaft

ergänzen und fördern. Vom Waldstreifen entlang der Besanconallee und der Opfinger Straße abgeschirmt, bietet das Riesefeld abseits von Verkehrstrubel und Lärm einen geeigneten Platz zum Leben. Der Stadtteil ist in kleine Parzellen aufgeteilt, in geschlossene und offene Blockbereiche. Hier bieten großzügige Innenhöfe Spielplätze und nachbarschaftliche Treffpunkte. Durch die abwechslungsreichen Wohnquartiere führen Fußwege quer durch den Stadtteil. Auf ihnen gelangen die kleinsten Mitbewohner sicher in Kindergarten und Schulen. Auf den Straßen im gesamten Stadtteil gilt außerdem Tempo 30 oder es sind Spielstraßen eingerichtet. Auch ohne Auto lässt es sich hier gut leben- per Rad oder Straßenbahn erreicht man die Freiburger Innenstadt in wenigen Minuten. Die Haltestelle liegt 1-2 Fußminuten entfernt. Bäckerei, Supermarkt, Restaurants, Apotheken, Ärzte Fitnessstudio, Friseure, Post, Bank und Einzelhandels-Geschäfte direkt um die "Ecke" gelegen.

Naherholung wird wie überall rings um Freiburg auch hier groß geschrieben. Der nahe gelegene Tierpark Mundenhof und bietet in seiner gemütlichen schönen Atmosphäre Erholung für die ganze Familie. Aber auch die gute Anbindung an das Dietenbachgelände mit seinem See oder die Opfinger Badeseen sprechen für diesen Wohnstandort.

Ausstattung Beschreibung

Whg. im 1.OG mit Lift. TG- Stellplatz.. Kellerraum mit Licht und Strom. Schließsystem. Eingelassener Wandtresor. Hochwertige Ausstattung der Wohnung.

Das Objekt wird mit kostengünstiger und umweltfreundlicher Fernwärme versorgt. Ihre Vorteile im Überblick:

-Fernwärme wird überwiegend in einer Kraft-Wärme-Kopplungsanlage beigleichzeitiger Stromerzeugung hergestellt. Dadurch wird der CO₂-Ausstoß gegenüber getrennter Erzeugung stark gesenkt.

-Keine Kosten für einen eigenen Heizkessel.

-Hoher Wirkungsgrad.

-Keine Stromkosten für einen eigenen Brenner.

-Keine Kosten für Schornsteinreinigung und Abgasüberprüfung.

-Keine Abwärmeverluste durch Rauchgase.

- Auch in Zukunft keine Zusatzkosten bei Verschärfung der Abgasvorschriften.
- Keine Zusatzmaßnahmen und Kosten für Zwangslüftung.
- Geringer Betriebs- und Wartungsaufwand

Sonstige Angaben

*** Bitte stellen Sie bei Interesse Ihre Anfrage ausschließlich über das Onlinekontaktformular. So können wir Ihre Anfrage richtig ablegen. Sie erhalten dann Ihre Einladung zum Besichtigungstermin per Email zugesendet. Der Besichtigungstermin wird zeitnah stattfinden***

***Widerrufsbelehrung für Verbraucher

Widerrufsrecht

Sie haben das Recht, binnen vierzehn Tagen ohne Angabe von Gründen diesen Vertrag zu widerrufen. Die Widerrufsfrist beträgt vierzehn Tage ab dem Tag des Vertragsabschlusses.

Um Ihr Widerrufsrecht auszuüben, müssen Sie uns

Florian Müller Immobilien

Willy-Brandt-Allee 14

79111 Freiburg

info@m-immobilien.de

tel:0761/8972433

fax:0761/8972432

mittels einer eindeutigen Erklärung

(z. B. ein mit der Post versandter Brief, Telefax oder E-Mail) über Ihren Entschluss, diesen Vertrag zu widerrufen, informieren. Sie können dafür das beigefügte Muster Widerrufsformular verwenden, das jedoch nicht

vorgeschrieben ist. Zur Wahrung der Widerrufsfrist reicht es aus, dass Sie die Mitteilung über die Ausübung des Widerrufsrechts vor Ablauf der Widerrufsfrist absenden.

Folgen des Widerrufs

Wenn Sie diesen Vertrag widerrufen, haben wir Ihnen alle Zahlungen, die wir von Ihnen erhalten haben, einschließlich der Lieferkosten (mit Ausnahme der zusätzlichen Kosten, die sich daraus ergeben, dass Sie eine andere Art der Lieferung als die von uns angebotene, günstigste Standardlieferung gewählt haben), unverzüglich und spätestens binnen vierzehn Tagen ab dem Tag zurückzuzahlen, an dem die Mitteilung über Ihren Widerruf dieses Vertrags bei uns eingegangen ist. Für diese Rückzahlung verwenden wir dasselbe Zahlungsmittel, das Sie bei der ursprünglichen Transaktion eingesetzt haben, es sei denn, mit Ihnen

wurde ausdrücklich etwas anderes vereinbart; in keinem Fall werden Ihnen wegen dieser Rückzahlung Entgelte berechnet.

Haben Sie verlangt, dass die Dienstleistungen während der Widerrufsfrist beginnen soll, so haben Sie uns einen angemessenen Betrag zu zahlen, der dem Anteil der bis zu dem Zeitpunkt, zu dem Sie uns von der Ausübung des Widerrufsrechts hinsichtlich dieses Vertrags unterrichten, bereits erbrachten Dienstleistungen im Vergleich zum Gesamtumfang der im Vertrag vorgesehenen Dienstleistungen entspricht.

Muster-Widerrufsformular

(Wenn Sie den Vertrag widerrufen wollen, dann füllen Sie dieses Formular aus und senden Sie es zurück.)

An

Florian Müller Immobilien
Willy-Brandt-Allee 14
79111 Freiburg

info@m-immobilien.de

Hiermit widerrufe(n) ich/wir (*) den von mir/uns (*) abgeschlossenen Vertrag über den Kauf der folgenden Waren (*)/die Erbringung der folgenden Dienstleistung (*)

-

Bestellt am (*)/erhalten am (*)

-

Name des/der Verbraucher(s)

-

Anschrift des/der Verbraucher(s)

-

Unterschrift des/der Verbraucher
(s) (nur bei Mitteilung auf Papier)

-

Datum

(*) Unzutreffendes streichen

Hinweis auf die Möglichkeit eines vorzeitigen Erlöschens des Widerrufsrechts
Ihr Widerrufsrecht erlischt, wenn wir unsere Leistung vollständig erbracht haben und mit der Ausführung der Leistung erst begonnen haben, nachdem Sie Ihre ausdrückliche Zustimmung gegeben haben und gleichzeitig Ihre Kenntnis davon bestätigt haben, dass Sie Ihr Widerrufsrecht bei vollständiger Vertragserfüllung durch uns verlieren. ***

***Es gelten die Allgemeinen Geschäftsbedingungen von Florian Müller Immobilien.

Flächen- und Maßangaben sind ca.- Werte. Da wir Objektangaben nicht selbst ermitteln oder überprüfen macht Florian Müller Immobilien sich diese nicht zu eigen. Deshalb übernimmt Florian Müller Immobilien auch keine Haftung für ihre Richtigkeit, Vollständigkeit und Aktualität.***

Bildergalerie



Alle Geschäfte u. Straba eine Querstraße weiter



Gartenanlage



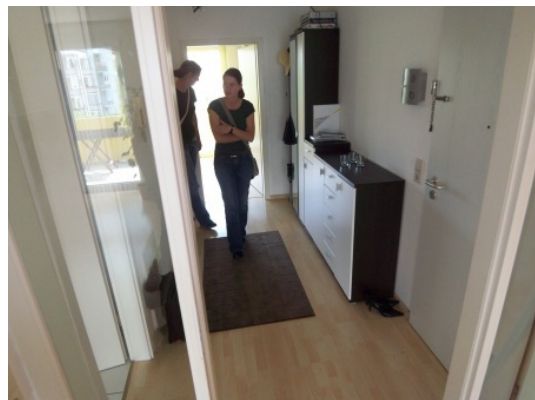
Gartenanlage mit Müll- u. Fahrradhäuschen



Abb. ähnlich



Inkl. Einbauküche Abb. ähnlich



Bildergalerie



Balkon zur ruhigen Gartenseite



Helles Treppenhaus

Grundriss



①	Diele	5,16 m ²
②	Abstellfläche	1,08 m ²
③	Wohnen	18,48 m ²
④	Kochen	4,41 m ²
⑤	Bad	3,77 m ²
⑥	Schlafen	14,21 m ²
⑦	Balkon	3,60 m ²

Ihr Ansprechpartner

Herr Florian Müller
Florian Müller Immobilien GmbH
Willy-Brandt-Allee 14
79111 Freiburg
Tel.: 0761/8972433
Fax.: 0761/8972432

Homepage: www.m-immobilien.de
Email: info@m-immobilien.de