

Weil am Rhein- Nähe CH-Grenze,  
ruhige Lage moderne 4ZW mit großem  
Sonnenbalkon u. Top-Marken-EBK.



C34delta

Blauenstr. 3  
79576 Weil am Rhein  
Deutschland

## Daten im Überblick

<b>Objektart</b>	Wohnung
<b>Objektyp</b>	Etagenwohnung
<b>PLZ</b>	79576
<b>Land</b>	Deutschland
<b>Ort</b>	Weil am Rhein
<b>Wohnfläche</b>	ca. 93,33 m <sup>2</sup>
<b>Anzahl Zimmer</b>	4
<b>Balkon/Terrasse Fläche</b>	ca. 9 m <sup>2</sup>
<b>Anzahl Balkon/Terrassen</b>	1
<b>Kellerfläche</b>	ca. 6 m <sup>2</sup>
<b>Kaltmiete</b>	710,00 €
<b>Provision</b>	2,38 Nettokaltmieten incl. MwSt
<b>Kaution</b>	2280,00 €
<b>Stellplatzmiete</b>	50,00 €
<b>Stellplatzanzahl</b>	1
<b>Netto Kaltmiete</b>	710,00 €
<b>Heizkosten in Nebenkosten enthalten</b>	Ja
<b>Nebenkosten</b>	210,00 €
<b>Warmmiete</b>	970,00 €
<b>Baujahr</b>	1998
<b>Zustand</b>	Vollständig renoviert
<b>Energieausweis</b>	Bedarfsausweis
<b>Endenergiebedarf</b>	75 kWh/(m <sup>2</sup> *a)
<b>Befeuernng</b>	Gas
<b>Heizungsart</b>	Zentralheizung
<b>Fahrstuhl</b>	Personenaufzug
<b>Stellplatzart</b>	Tiefgarage
<b>Gäste WC</b>	Ja
<b>Balkon/Terrasse</b>	Ja
<b>Balkon</b>	Ja
<b>Terrasse</b>	Ja
<b>Gartennutzung</b>	Ja
<b>Unterkellert</b>	Ja
<b>Dist.Kindergarten (km)</b>	1 km
<b>Dist.Grundschule (km)</b>	1 km

<b>Dist. Realschule (km)</b>	1 km
<b>Dist. Gymnasium (km)</b>	1 km
<b>verfügbar ab</b>	01.06.2014

## Beschreibung

Ansprechende und helle 4-Zimmerwohnung im 3. OG mit 9 qm großer sonnigem Südbalkon in Höhe der Krone einer Linde. Extra Gäste WC und großes Badezimmer mit Doppelwaschtisch. Diese Wohnung verfügt über eine komplette Marken- Einbauküche der Fa. Küchen Grimm.

## Lage

Die Stadt Weil am Rhein wird geprägt durch Ihre Lage im Dreiländereck, der Nähe zu Basel, dem Elsass und dem Rhein der nur 200m vom Wohnobjet entfernt liegt. Alle Versorgungs- und Einkaufsmöglichkeiten liegen unmittelbar Nähe vor der Haustüre. Der Grenzübergang nach Basel-Stadt liegt nur 3 Fussminuten entfernt.

## Ausstattung Beschreibung

- Niedrigenergiebauweise mit z.B. 3-Kammer Profilfenster mit Isolierverglasung
- Aufzugsanlage
- Schliessanlage für alle Türen
- Badezimmer mit Badewanne und WAMA Anschluss
- Großer sonniger Südbalkon mit Südausrichtung.

Das Europahaus wurde 1998 von der Firma Stotz in Niedrigenergiebauweise erstellt. Die Bauphilosophie spricht für sich und für Sie!

- Qualitätsbau- u. Ausstattung
- Gesundes Wohnen bedingt durch natürliche Baustoffe
- Ansprechende Architektur

## Sonstige Angaben

\*\*\* Bitte stellen Sie bei Interesse Ihre Anfrage ausschließlich über das Emailkontaktformular. So können wir Ihre Anfrage richtig ablegen. Sie erhalten dann Ihre Einladung zum Besichtigungstermin per Email zugesendet.\*\*\*

Es gelten Die Allgemeinen Geschäftsbedingungen von Florian Müller Immobilien. Flächen- und Maßangaben sind ca.- Werte. Da wir Objektangaben nicht selbst ermitteln oder überprüfen macht Florian Müller Immobilien sich diese nicht zu eigen. Deshalb übernimmt Florian Müller Immobilien auch keine Haftung für ihre Richtigkeit, Vollständigkeit und Aktualität.

# Bildergalerie



3.OG mit Lift



Abb. ähnlich



Komplette EBK



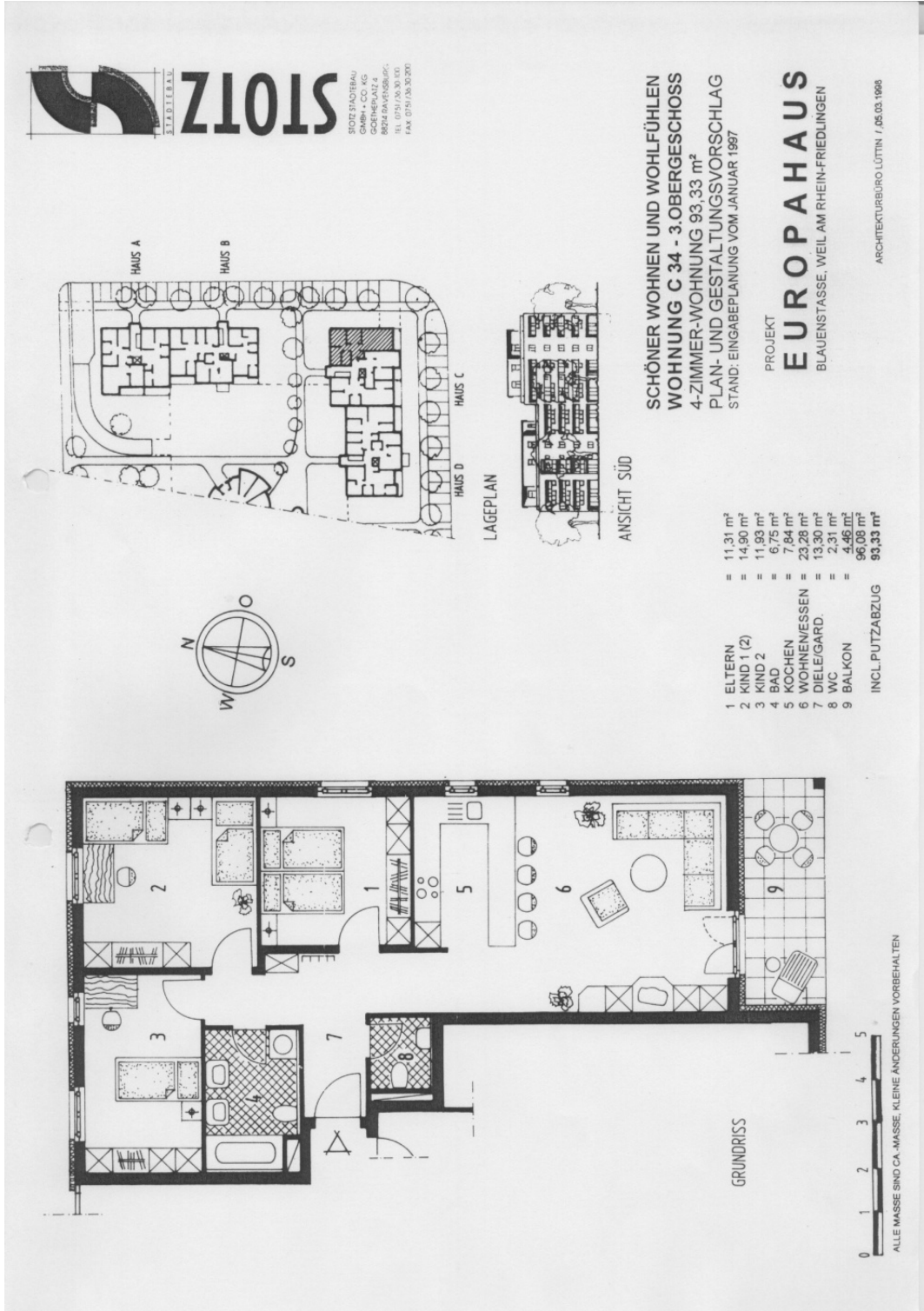
Süd Balkon



Guter Schnitt



# C 34



**Ihr Ansprechpartner**

Herr Florian Müller  
Florian Müller Immobilien GmbH  
Willy-Brandt-Allee 14  
79111 Freiburg  
Tel.: 0761/8972433  
Fax.: 0761/8972432

Homepage: [www.m-immobilien.de](http://www.m-immobilien.de)  
Email: [info@m-immobilien.de](mailto:info@m-immobilien.de)